



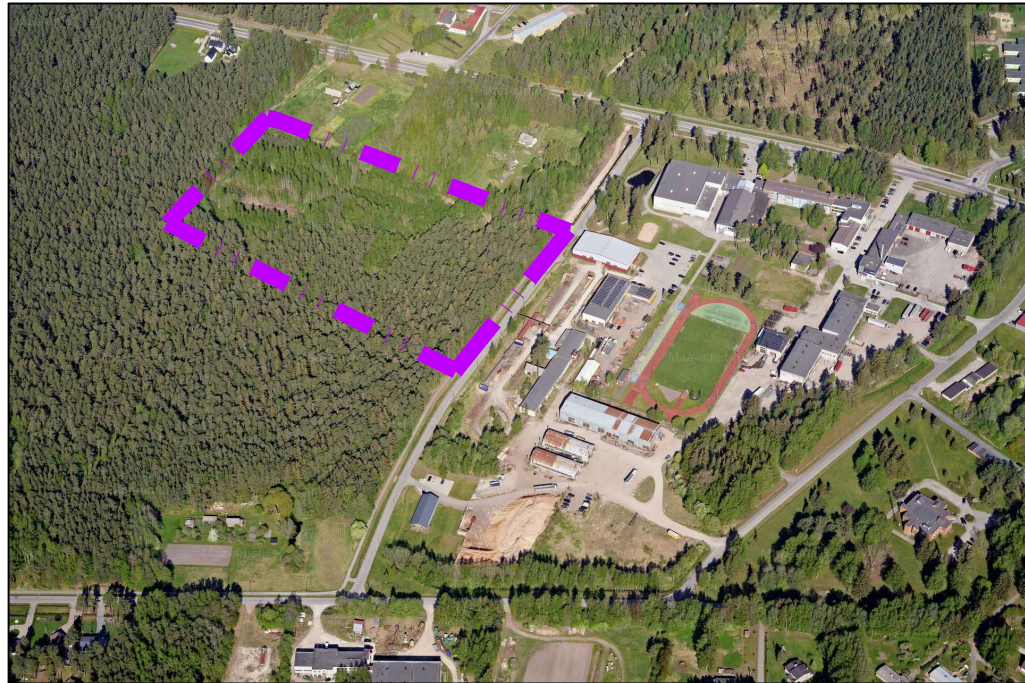
TINGMÄRGID

- PLANEERINGUALA PIIR
- KONTANTVÖÖNDIS PAIKNEV KEHTESTATUD DETAILPLANEERING
- OLEMASOLEV KINNISTU PIIR
- PLANEERITUD KINNISTU PIIR
- PLANEERITUD HOONESTUSALA
- PLANEERITUD HOONE
- OLEMASOLEV ÄRI- / TOOTMISHOONE / ÜHISKONDLIK EHTIS
- OLEMASOLEV ÜKSIK- / KAKSIK- / RIDA- / KORTERELAMU
- PROJEKTEERITUD KORTERELAMU
- HOONE KORRUSSELISUS
- 27%
- 15%
- OLEMASOLEV / PLANEERITUD ELAMUMAA
- OLEMASOLEV ÜLDKASUTATAV MAA
- PLANEERITUD ÄRIMAA / ÜLDKASUTATAV MAA / ÜHISKONDLIKE EHTISTE MAA
- OLEMASOLEV MAATULUNDUSMAA
- OLEMASOLEV ÜHISKONDLIKE EHTISTE MAA
- OLEMASOLEV ÄRIMAA
- OLEMASOLEV TOOTMISMAA

KONTAKTIVÖÖNDIS PAIKNEVAD DETAILPLANEERINGUD:

- Kiviaja kinnistu detailplaneering. Kehtestatud 03.02.2020;
- Kiviaja teemapargi detailplaneering. Kehtestatud 2010. a;
- Paide mnt. 12 elumukrundi detailplaneering. Kehtestatud 1999. a;
- Keraamika tn 1 - veeekuse maa-ala detailplaneering. Kehtestatud 2002. a;
- Keraamika tn piirkonna detailplaneering. Kehtestatud 2007. a;
- Jõekalda tee ja Keraamika tn vahelise riigi tagavaramaa ja riigimetsa (Surju metskond) (Keraamika lasteae) detailplaneering. Kehtestatud 2016. a;
- Mustika, Vaarika, Sinika, Muraka, Kuremarja ja Viinamarja maaüksuste detailplaneering. Kehtestatud 2001. a;
- Sõmera maaüksuse detailplaneering (üks osa). Kehtestatud 1997. a;
- Teeveere 1 ja selle lähiumbruse detailplaneering. Kehtestatud 2004. a;
- Paide mnt 14a, 14c ja 14d korterelamute maa-ala detailplaneering. Kehtestatud 1999. a;
- Tammekänu tn 7 elumukrunt ja selle lähiumbruse maa-ala detailplaneering. Kehtestatud 2004. a;
- Sõmera maaüksuse detailplaneering. Kehtestatud 2006. a;
- Toominga tn 8 ja selle lähiumbruse maa-ala detailplaneering. Kehtestatud 2004. a;
- Toominga tn 4 krundi detailplaneering. Kehtestatud 2006. a;
- EPT 10 ja Paide mnt 19 katastriüksuste (lasteae) maa-ala detailplaneering. Kehtestatud 2005. a;
- Paide mnt, Türgi oja ja EPT kvartali sissesõidute vahelise maa-ala detailplaneering. Kehtestatud 1996. a;
- Nirgi maaüksuse ühe osa detailplaneering. Kehtestatud 2003. a;
- Ojakalda tn 6 detailplaneering. Kehtestatud 2008. a;
- Pärnade pst elamukvartali maa-ala detailplaneering (nr-d 2 - 14). Kehtestatud 1998. a;
- Paide mnt, Pärnade pst 2 ja 4 vahelise ala detailplaneering. Kehtestatud 2002. a;
- Pärnade pst, Paide mnt, Tehnika tn ja Pärnade pst 9 vahelise ala detailplaneering. Kehtestatud 2008. a;
- Pärnade pst 3 kinnistu detailplaneering. Kehtestatud 30.03.2020;
- Pärnade pst 7, Tehnika tn 6 ja 8 detailplaneering. Kehtestatud 2009. a;
- Paide mnt, Pärnade pst ja raudteetammi vahelise kvartali detailplaneering. Kehtestatud 1997. a;
- Paide mnt 19a kinnistu detailplaneering. Kehtestatud 18.03.2019;
- Paide mnt 19 detailplaneering. Kehtestatud 2008. a;
- Staadioni tn 2 kinnistu detailplaneering. Kehtestatud 21.04.2022;
- Varsakabja ja selle lähiumbruse maa-ala detailplaneering. Kehtestatud 2005. a;
- Pärnade pst 17 krundi detailplaneering. Kehtestatud 2001. a;
- Raudtee tn 15 detailplaneering. Kehtestatud 2008. a;
- Mägra maaüksuse detailplaneering. Kehtestatud 2003. a;
- Kodara kü III maatüki Kaarasoo tee äärses osas detailplaneering. Kehtestatud 2004. a;
- Vahtramäe maaüksuse detailplaneering (üks osa). Kehtestatud 2006. a;
- Vahtramäe tee 10 kinnistu detailplaneering. Kehtestatud 02.12.2019;
- Männiku tn 5 kinnistu detailplaneering. Kehtestatud 02.09.2019;
- Männiku tn korterelamute maa-ala detailplaneering. Kehtestatud 1997. a.

VAADE PLANEERINGUALALE



VÄLJAVÖTE PAIKUSE OSAVALLA ÜLDPLANEERINGUST



Planeeringu koostamise Pärnu linn
korraldaja
Planeerija
Arhitekt
Projektijuh
Tehnik

Optimal Projekt OÜ
Ive Pungar
Arno Anton
Keia Kuus

PÄRNU LINN, PAIKUSE ALEV
STAADIONI TN 3 KINNISTU
DETAILPLANEERING
PLANEERITAVA MAA-ALA KONTAKTIVÖÖNDI LINNAEHTUSLIK
ANALÜÜS

Töö nr 531
DP
M 1:--
17.02.2026
AS-03